

# SONDER- LÖSUNGEN.



## BASECAP FLEXACTIVE



- **Schutz Eigenschaft bis -20°C**  
für den Einsatz bei niedriger Temperatur
- **Hoher Tragekomfort**  
durch innovatives Passformkonzept  
und flexible 3D Dämpfungselemente

- Perfekter Sitz auch bei Überkopparbeiten
- Großflächiges Meshgewebe für optimale Belüftung
- Leicht zu reinigendes Polyestermaterial
- Moderes Design
- Kurzer Schirm ermöglicht großes Blickfeld
- Langer Schirm schützt u.a. vor Sonnenlicht



<b>Zulassung</b>	DIN EN 812	
<b>Schutzeigenschaft</b>	bis -20°C	
	<b>Innenausstattung</b>	
<b>Typ</b>	3D Dämpfungselemente	
<b>Besonderheit</b>	mehrtelliger Spezialschaumstoff	
<b>Ausführung</b>	Schnellverstellung mit Metall-Klemmschnalle Weitenverstellband in Basecap integrierbar	
	<b>Helmausstattung</b>	
<b>Serie</b>	atmungsaktives Polyestermaterial	
	<b>Ausführung</b>	
<b>Größe</b>	Kopfumfang 53-61 cm wahlweise mit 3,5 oder 6,5cm Schirmlänge	
<b>Farben</b>	<b>Artikel-Nr. bei 3,5cm</b>	<b>Artikel-Nr. bei 6,5cm</b>
■ Enzianblau/ Fehgrau RAL 5010/ 7000	9049100403	9049100402
■ Neonorange RAL 2005	9049100423	9049100422
■ Tiefschwarz RAL 9005	9049100433	9049100432
■ Stahlblau/Silbergrau RAL 5011/7001	9049100443	9049100442
■ Eisengrau RAL 7011	9049100453	9049100452
<b>Form</b>	gerade	
<b>Material</b>	Polyester	
<b>Gewicht inkl. Dämpfungssystem</b>	ca. 154g bei Schirmlänge 3,5cm ca. 166g bei Schirmlänge 6,5cm	



Basecap Flexactive mit 3,5cm Schirmlänge in der Farbe Tiefschwarz

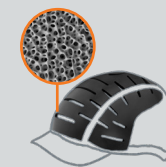


Basecap Flexactive mit 6,5cm Schirmlänge in der Farbe Tiefschwarz

## DÄMPFUNGSSYSTEM

- Mehrschlagfähig
- Leichtgewichtig
- Adaptiertes Dämpfungsverhalten
- Spontanes Ansprechverhalten
- Umweltverträglichkeit
- Hohe Lebensdauer des Spezialschaums bis zu 10 Jahre
- Hohe Temperaturbeständigkeit bis ca. 100°C
- Handwaschbar

### Schaum Struktur



### Funktionsweise

Viscoelastisch mit Memory Effekt

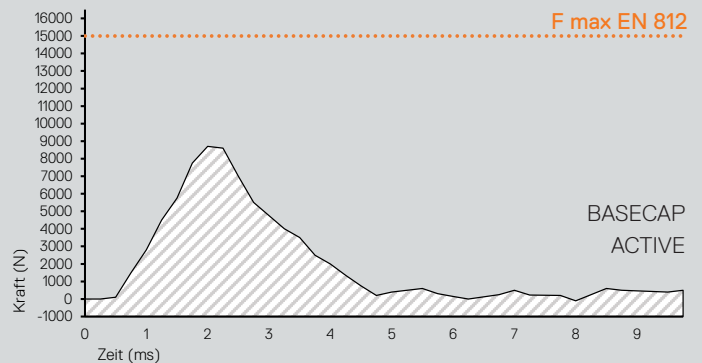


Kompression des Schaums nach einer Stoßwirkung

Erholungsphase

Schaumstruktur hat sich vollständig erholt

### Kraft-Zeit-Verlauf



## EINSATZGEBIETE\*

- Produktion und Montage
- Kraftwerke
- Maschinenbau
- Bahn, Transport und Logistik
- Flughäfen
- Automobilindustrie

\* Wenn laut Gefährdungsbeurteilung keine Industrieschutzhelme nach DIN EN 397 erforderlich sind.



SCHUBERTH